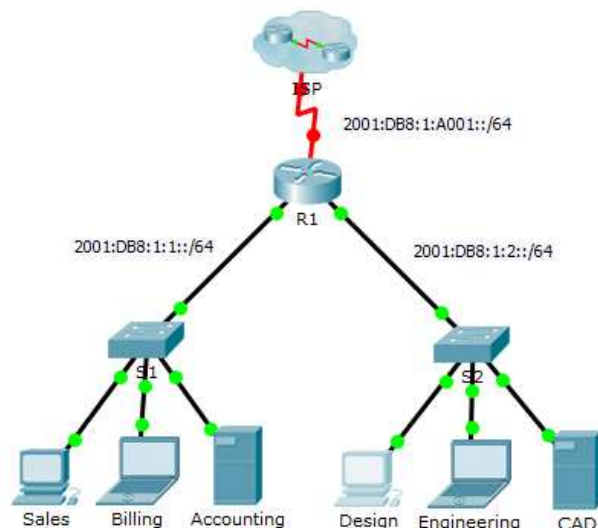


configuration des adresses IPv6

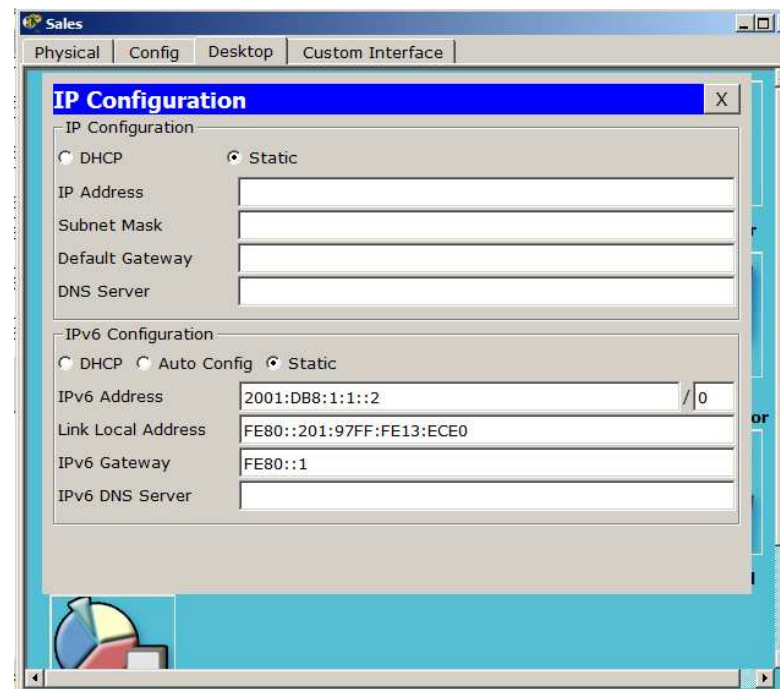


Configuration des adresses IPv6 sur le routeur R1

- R1> enable en
- R1# configure terminal conf t
- R1(config)# ipv6 unicast-routing
- R1(config)# interface gigabitEthernet 0/0
- R1(config-if)# ipv6 address 2001 :DB8 :1 :1 ::1/64
- R1(config-if)# ipv6 address FE80::1 link-local
- R1(config-if)# no shutdown
- R1(config-if)# exit
- R1(config)#
- Même chose pour les autres interfaces

Configuration de adresse IPv6 sur le PC Sales

- Configuration du PC Sales
- L'adresse IPv6 gateway du PC correspond à l'adresse link-local du routeur.



Il est également possible de configurer l'adresse IPv6 du router comme adresse de Gateway.